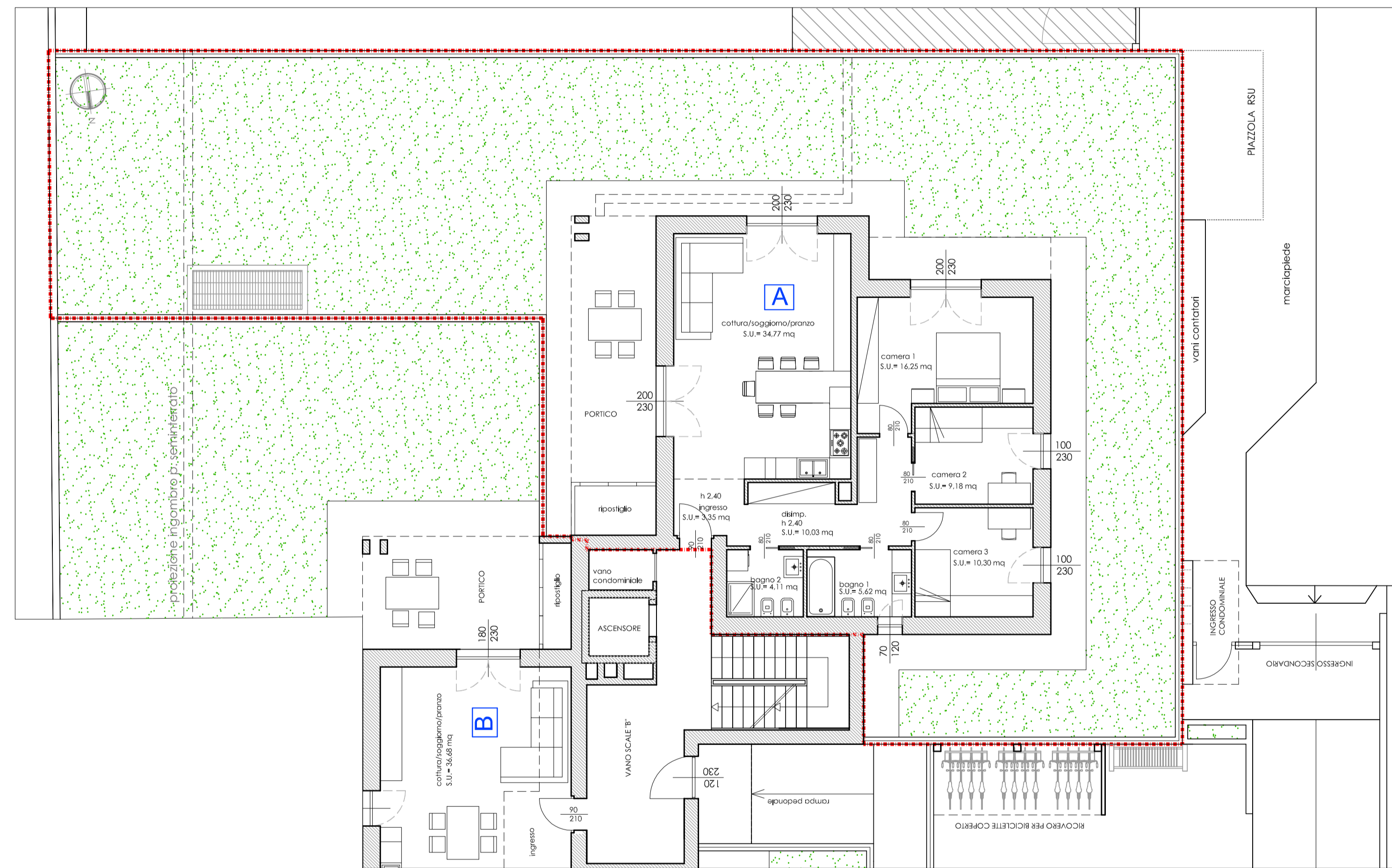


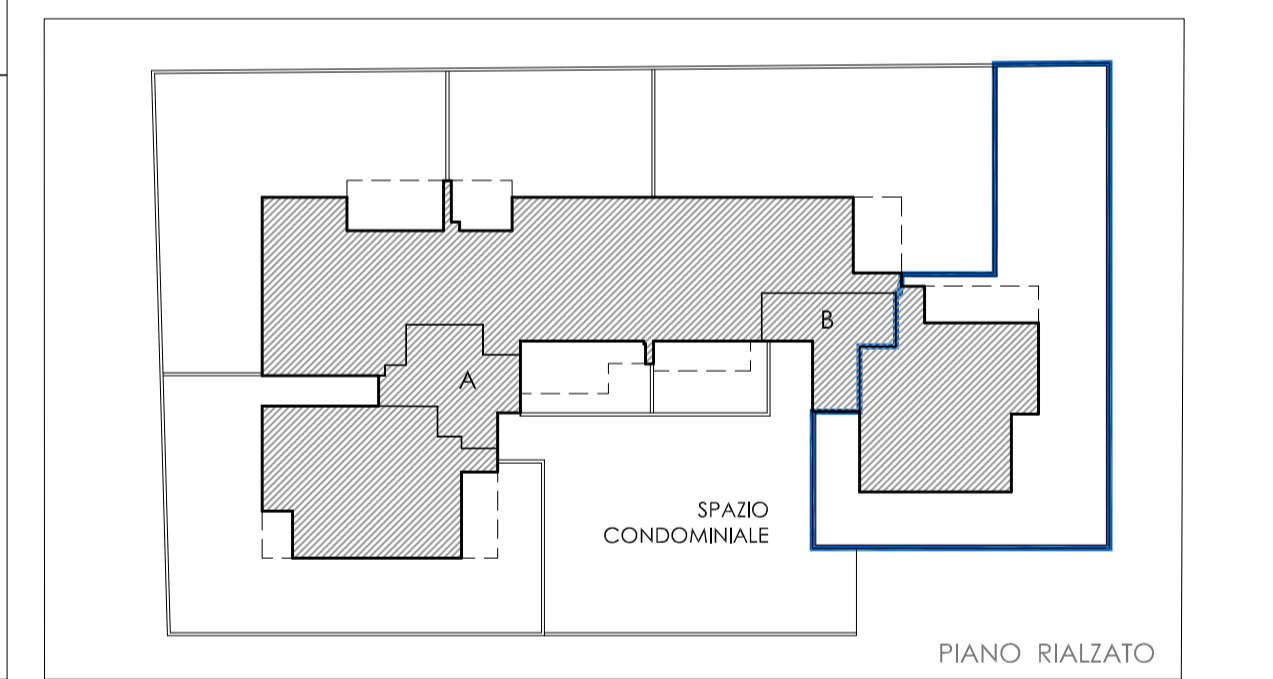
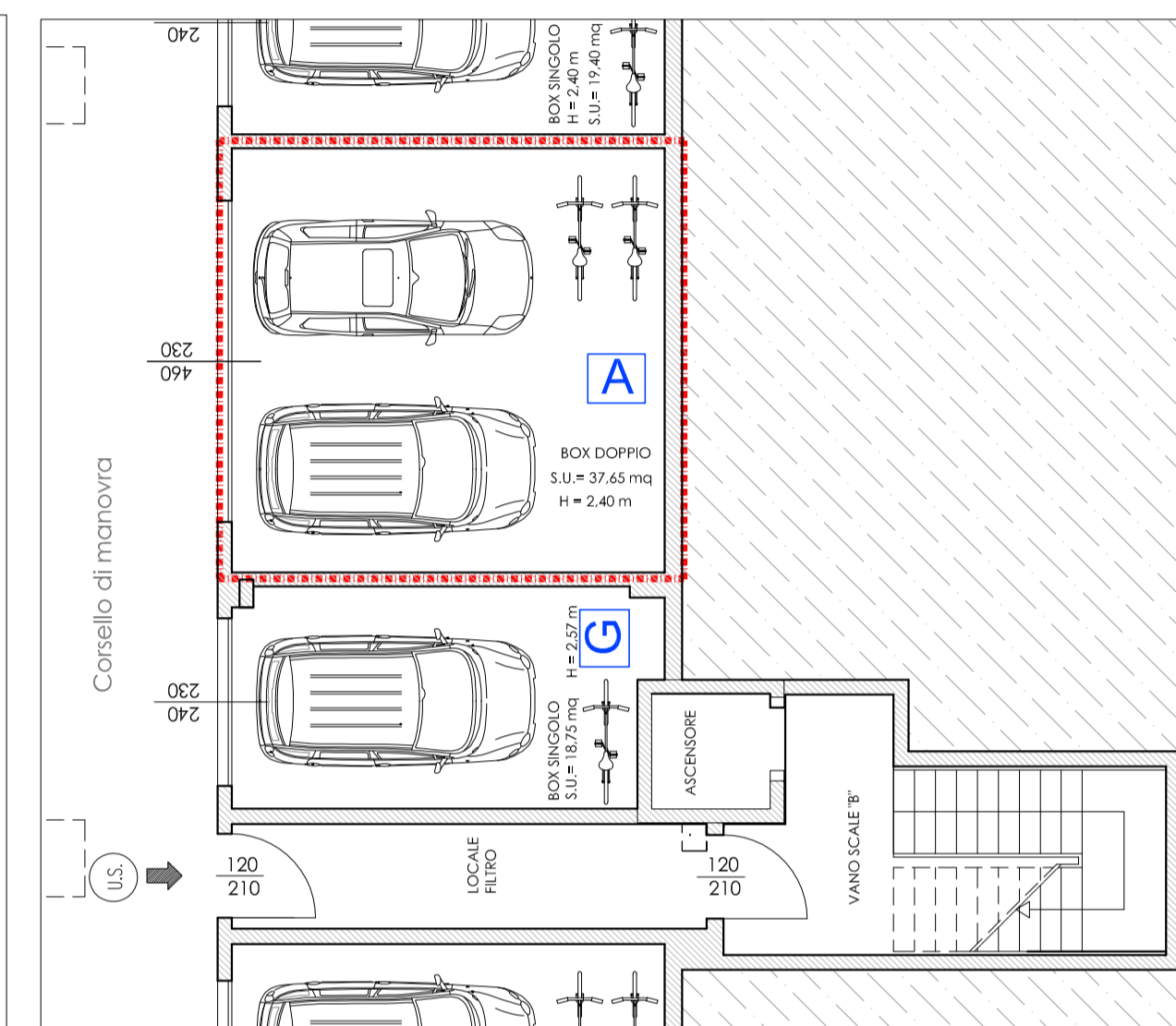
# TAV.A

## UN NUOVO CONCETTO DI CASA

- + tagli razionali
- + affacci multipli
- + ampio box
- + giardino privato
- + benessere e comfort interno
- + elevato risparmio energetico
- + ottimizzazione impiantistica
- + finiture interne e spazi personalizzabili



N.B. Le superfici dei locali e gli arredi si intendono indicativi.



PIANO TERRA - ABITAZIONE "A" - scala 1:100

Riproduzione e divulgazione vietata: ai sensi dell'art. 2578 C.C.

# ABITA+

Progetto architettonico: ARCH. LAURA VALERI  
Impresa costruttrice: EDIL PELICCHI s.n.c.